

# 5D



“Hi, I’m  
**iTero Element 5D**  
and I add a  
new dimension  
to dental care.”



**iTero** element 5D

Give your  
practice a new  
**dimension**





## iTeroエレメント5Dで 一歩先を行く診療を実現

診療を新たな次元へと導くプラットフォームを想像してみてください。それは、患者さまとの関係強化とデジタルワークフローの促進につながるものです。

iTeroエレメント5Dは、単なる口腔内スキャナーではありません。

3Dデジタル印象、口腔内カラー写真、および近赤外光画像(NIRI)を同時に記録できる、ハイブリッドな性能をもつ歯科用画像取得システムです。さらに、タイム・ラプスを利用して経時的变化を記録することで患者さまの理解度を促進させることもできます。



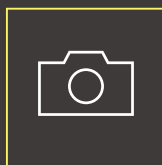
3Dデジタル  
印象



隣接面う蝕の  
発見を補助



放射線照射  
なし



口腔内カメラ



リアルタイムの  
タイム・ラプス



シミュレーション  
機能

# Go bey th



**01** 隣接面う蝕の診断をサポートするためのNIRI画像

**02** 内蔵の口腔内カメラによる口腔内カラー写真

**03** 3Dモデルに沿ってルーペを動かすと、NIRIと口腔内カラー写真が同時に切り替わる

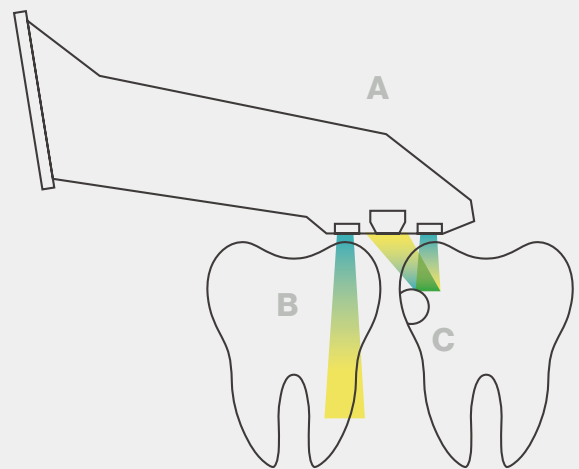
# And what the eye can see.

## アライン・テクノロジー社において NIRI技術を搭載した 初めての3D口腔内スキャナー

近赤外光画像(NIRI)技術により、診療の視覚化がグレードアップします。

患者さまの歯牙の内部構造をリアルタイムでスキャンしデータ化することで、医院のデジタルワークフロー促進をサポートしています。

- 患者さまの歯牙をスキャンし、包括的な予防および補綴治療のオーラルケアに活用できます
- 定期診察時に、隣接面う蝕の発見とモニタリングに活用できます



**A** 歯牙の表面にワンドを置く

**B** 歯牙のエナメル質が  
近赤外線波に対して黒っぽく見える

**C** 近赤外光の透過を阻害する象牙質や  
う蝕などは白っぽく映る

Take patient  
**communication**  
to the next level.



## ドクターのしているものを 患者さまにも

専門的な知識の少ない患者さまの目には、口腔内の変化は気づきにくいものです。患者さまの関心を惹きつけましょう。

## 診察の品質向上のサポート

- NIRI画像と口腔内カラー写真を同時に比較することで、現在の歯牙の状態や口腔衛生について、患者さまが理解しやすくなります。
- 継続的な患者さまの記録と、包括的な情報に基づくチェアサイドのコミュニケーションをサポートします。

## 患者さまのオーラルケアへの 関心を高めましょう

- 自分の口腔衛生がどのような状態なのかを正確な画像で患者さまに示すことで、理解や治療のきっかけとすることができます。
- 治療オプションや経時的変化について、今後の治療に関する対話を増やすことができます。

# See your expertise in action.

## 視覚機能の強化により、 患者さまのオーラルケアは一步先の時代に

近赤外光画像 (NIRI) 技術と口腔内カメラを利用し、デジタル印象に留まらず、さらに多くの視覚的機能を提供します。

- 3Dモデルを取得すると同時に、NIRI画像や口腔内カラー写真と並べて比較することができます。
- 3Dモデルを回転すると、NIRI画像もリアルタイムに回転するため、複数の角度からう蝕の発見をサポートします。

経年的変化をタイム・ラプスで視覚的に確認する：

- 歯牙摩耗、歯牙移動あるいは歯肉退縮の進行など、患者さま自身の口腔内の状態の変化を患者さまに示すことができます。
- 患者さまに治療計画を理解頂き、長期的に良い影響を与える習慣のサポートをします。



隣接面う蝕等の診断をサポートする  
NIRI画像



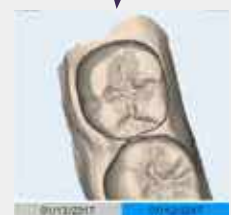
同じ角度と歯列弓のセグメントを示す口  
腔内カラー写真の画像



歯牙摩耗等、口腔内の経時的変化の  
確認をサポートするタイム・ラプス



Before



After

# Let patients see what you see in **one scan.**

5Dが提供する全機能を活用することが  
患者さまの口腔衛生改善のサポートとなります

3Dデジタル印象、NIRI画像および口腔内カラー写真をたった1回のスキャンで取得し、診断、治療およびアライナー矯正治療のワークフローをサポートします。

先進的な視覚化ツールにより、患者さまは自身の口腔衛生についてリアルタイムで知ることができます。

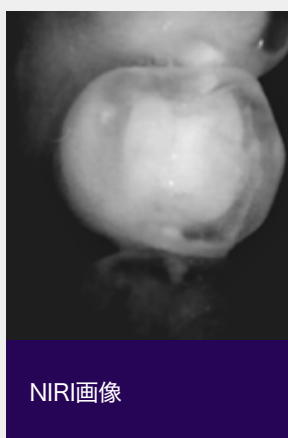
## 指先を使った簡単な操作による視覚化機能の3Dデジタル印象



補綴および矯正ワークフローのための3Dデジタル印象



咬合クリアランスツールなどの分析手段



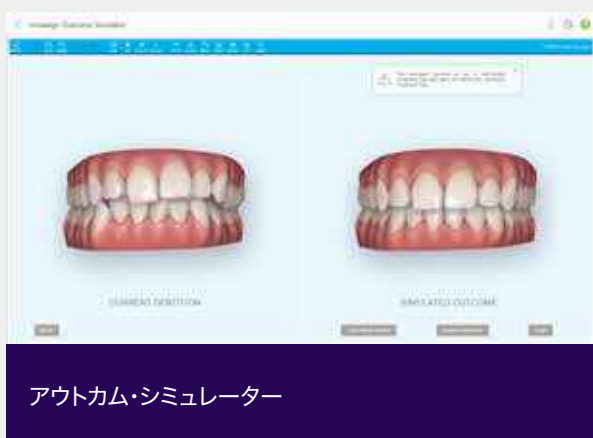
NIRI画像



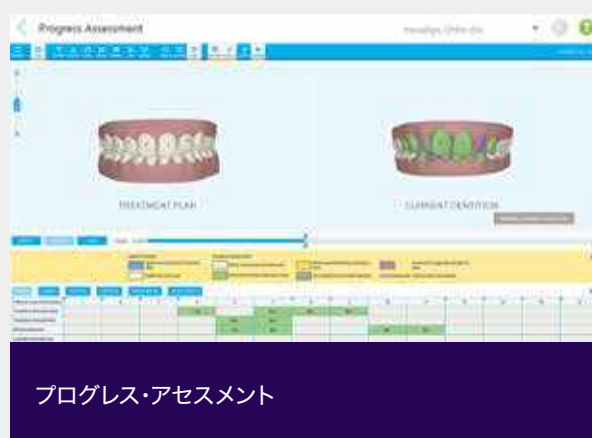
口腔内カラー写真の画像



タイム・ラプス



アウトカム・シミュレーター



プロGRESS・アセスメント



“In a **sin**

l expand

**spec**

of vis

gle scan,

your

**trum**

ualisation.”

# Optimise your restorative workflow.

## 効果的な診療の実現をサポートします

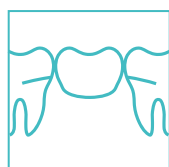
歯科技工所との連携や補綴治療の効率性を改善します。

- 歯科技工所ネットワークを活用し、インプラントやデジタル治療計画のための一連の補綴ソリューションを提供します。
- 補綴STLファイルを歯科技工所に直接送信するか、クラウドからエクスポートします。
- STLファイルをサードパーティのCADソフトウェアにエクスポートし、迅速で正確なチエアサイドでの補綴物加工を実現します。





クラウン



ブリッジ

インプラント  
アバットメント

ベニヤ



インレー



オンレー

Give your digital  
an **exclusive b**





# workflow boost.

## iTeroエレメントは患者さまのコンプライアンス向上のため、 モニタリングの補助ツールとして活用いただけます

- アウトカム・シミュレーターを利用し、患者さまは治療結果のシミュレーションをビジュアル情報として簡単に思い描くことができます。
- プログレス・アセスメントを利用して、具体的な治療計画に対して、実際の治療の進捗状況を患者さまに表示します。このツールをリアルタイムで利用し、コンプライアンスの問題や、次回の診療時に期待できる成果について話し合うことができます。
- 診察と診察の間に発生する微妙な変化に患者さまが気付くのは難しい場合があります。タイム・ラプスは、鏡では気付きにくい変化を強調して表示することにより、患者さまに治療に関わり続けていただくための優れたツールです。
- NIRI画像と口腔内カラー写真を利用し、口腔衛生が及ぼす影響を患者さまに伝えることができます。



iTero エLEMENT 5D



iTero エLEMENT 5D  
ラップトップ<sup>1</sup>

特長	iTero エLEMENT 5D	iTero エLEMENT 5D ラップトップ
カラスキャン	■	■
オートキャリブレーション	■	■
包括的な補綴およびインプラントのワークフロー	■	■
チェアサイドCAD/CAMシステムとのネットワーク機能	■	■
タイム・ラプス	■	■
アウトカム・シュミレーター	■	■
プロGRESS・アセスメント	■	■
アライナー矯正治療との連携	■	■
21.5インチのワイドなタッチスクリーン	■	
バッテリー内蔵	■	
近赤外線画像(NIRI)撮影機能	■	■
口腔内カラー写真撮影機能	■	■

iTeroエレメント5D が加わり、  
製品ラインがさらに充実しました。

iTero エlement 2	iTero エlement フレックス	iTero エlement
■	■	■
■	■	■
■	■	■
■	■	■
■	■	■
■	■	■
■	■	■
■	■	■
■		
■		

# iTero element 5D

1. 別途ノートPCをご購入いただく必要があります。推奨されるノートPCモデルの最新リストについては、お住まいの地域の営業担当者までお問い合わせください。

販売名：iTero エレメント

一般的名称：デジタル印象採得装置 歯科技工室設置型コンピュータ支援設計・製造ユニット 歯科診断用口腔内カメラ

承認番号：22900BZX00222000

製造販売業者：インビザライン・ジャパン株式会社

©2019 Align Technology, Inc. All rights reserved. iTero, iTero エレメント, iTeroロゴはAlign Technology, Inc.またはその子会社または関連会社の商標および/またはサービスマークであり、米国および/またはその他の国において登録されている可能性があります。 209062 Rev A

●販売元 ジンマー・バイオメット・デンタル合同会社



ZIMMER BIOMET  
ジンマー・バイオメット・デンタル

[本社] 〒102-0083 東京都千代田区麹町1-3-23 ●製造販売業許可番号 13B1X00079  
[芝公園オフィス] 〒105-0014 東京都港区芝2-7-17 住友芝公園ビル12階  
[大阪オフィス] 〒561-0872 大阪府豊中市寺内2-4-1 緑地駅ビル4階  
ご注文専用FAX. ☎ 0120-314-004 商品のお問い合わせTEL. ☎ 0120-318-418

ZBD0054 2020/05